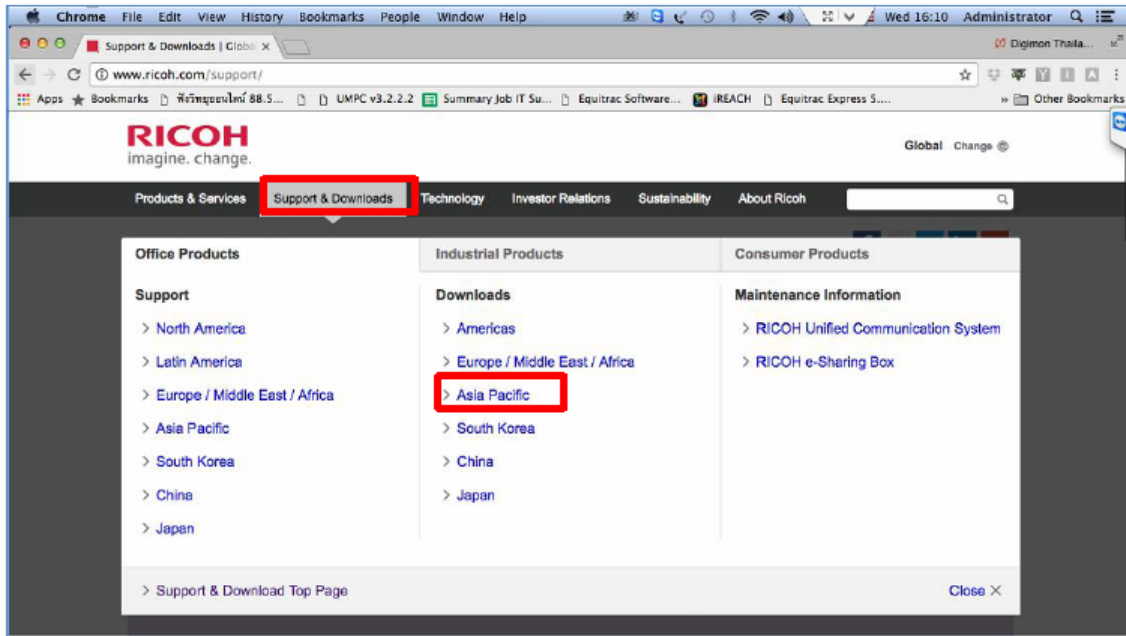


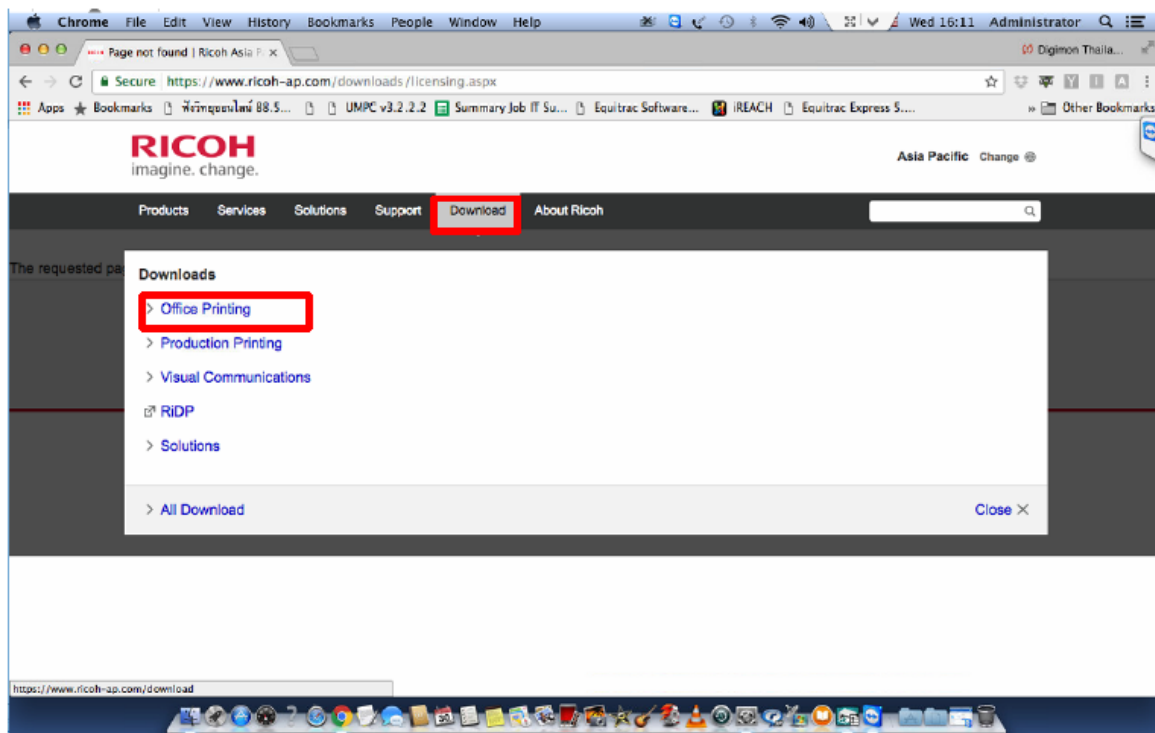
คู่มือการติดตั้ง Driver ในระบบปฏิบัติการ Macintosh

ขั้นตอนการ Download PPD File

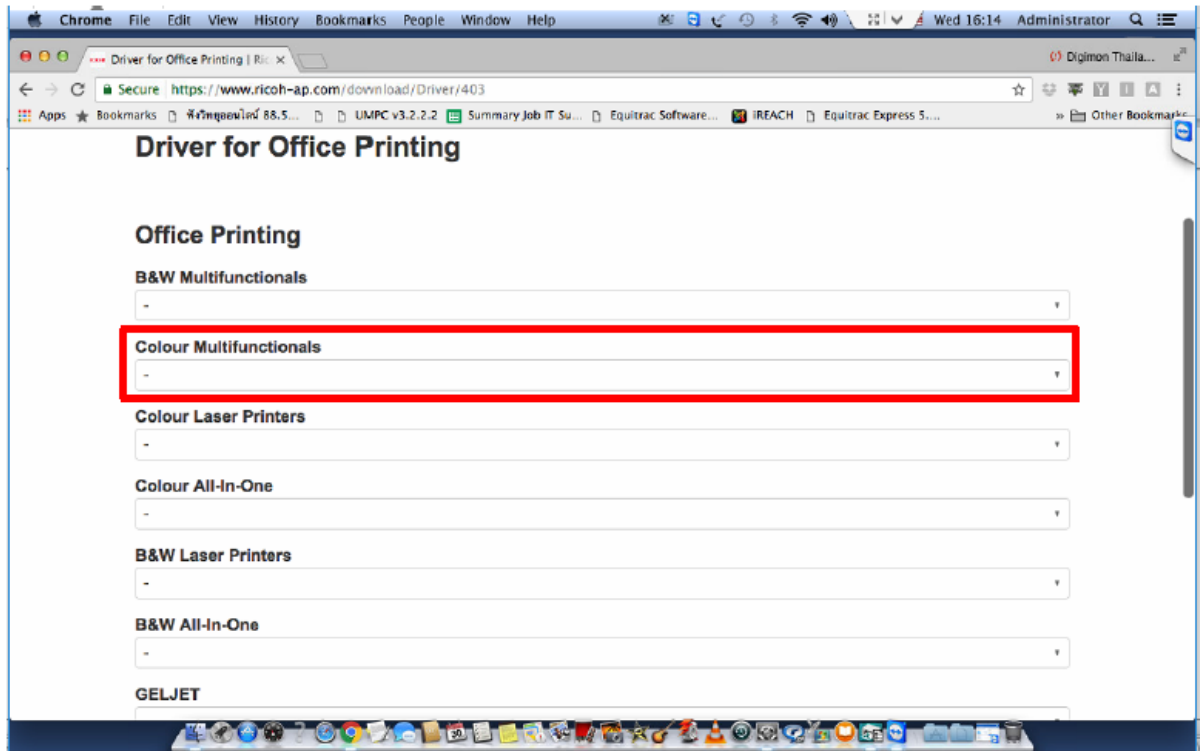
1.เปิด Browser เพื่อ Download PPD File ใน www.ricoh.co.th คลิกเมนู Support & Download



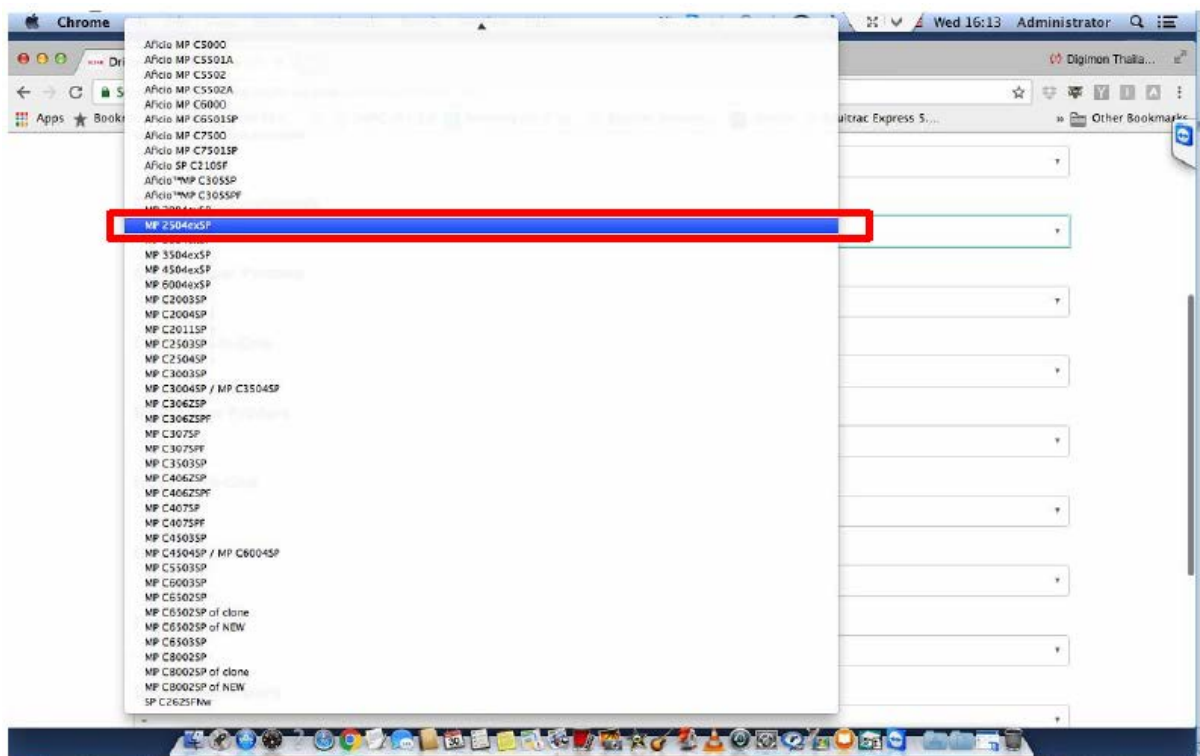
2.คลิกเมนู Download และคลิก Office Printing



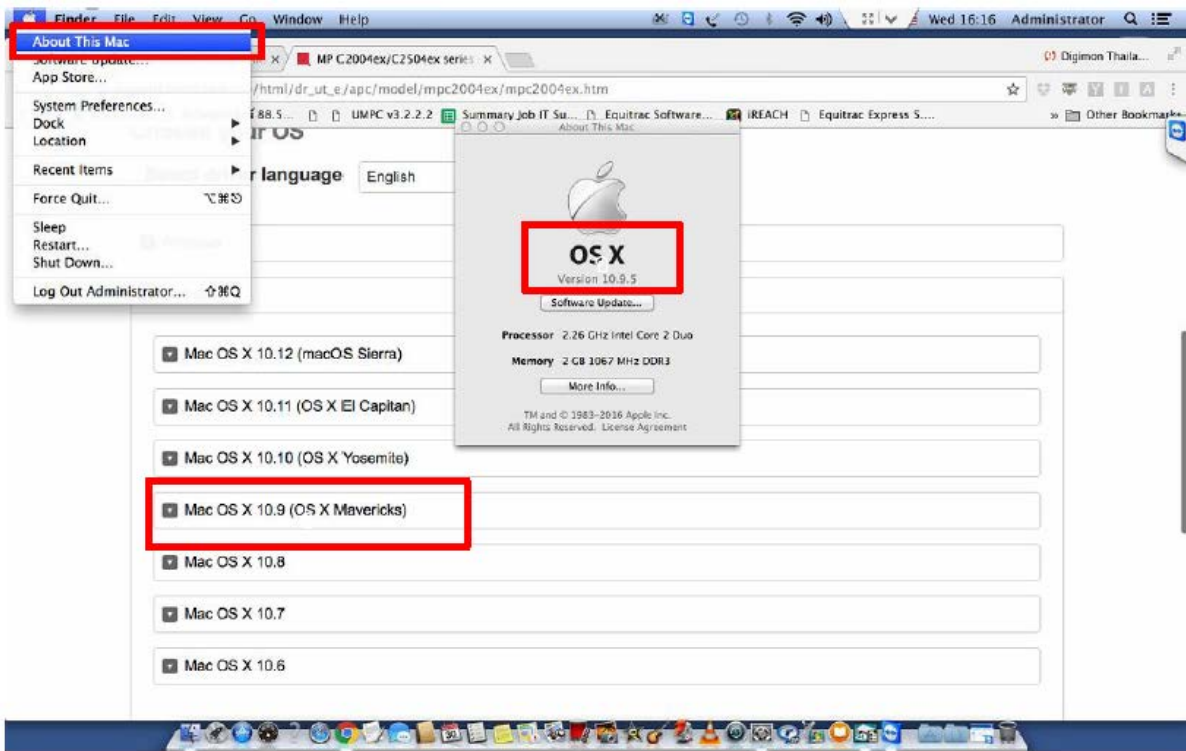
3.เลือกรุ่นในช่องว่าง Colour Multifunctionals



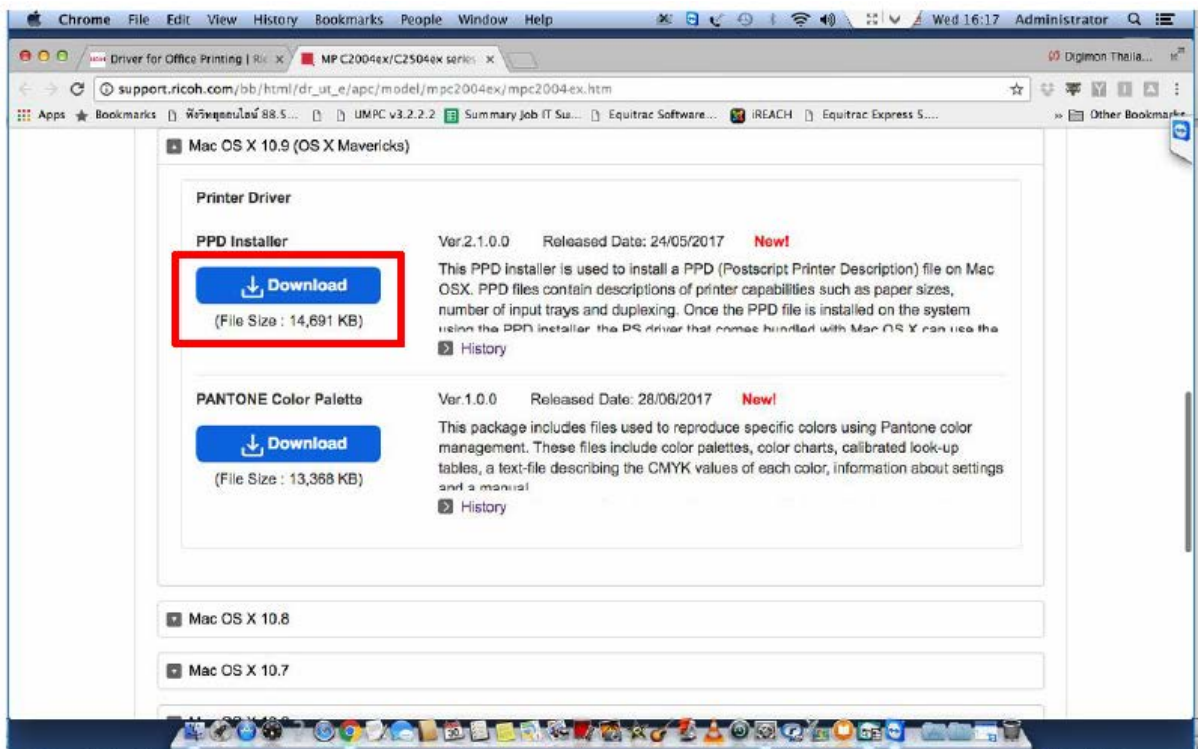
4.เลือก Model IM C2500SP MP C2504exSP



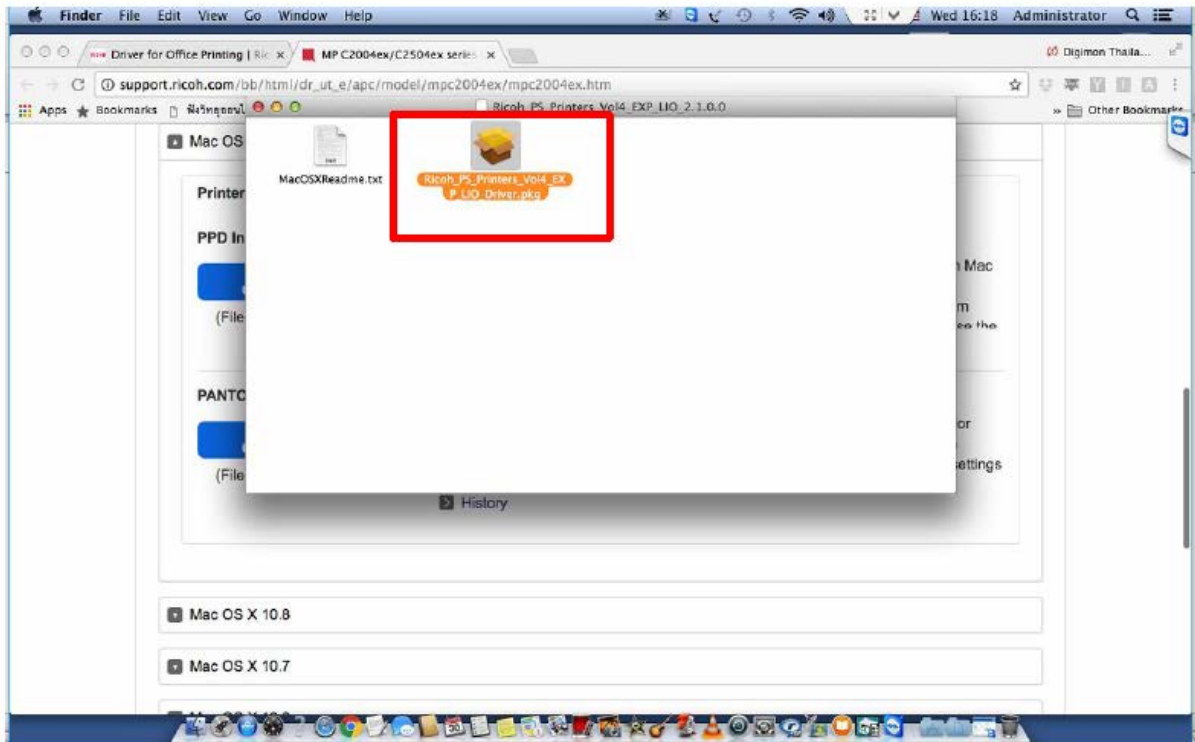
5. Check Version ระบบปฏิบัติการ Macintosh แล้วเลือกระบบปฏิบัติการให้ตรงกับเครื่องที่จะติดตั้ง



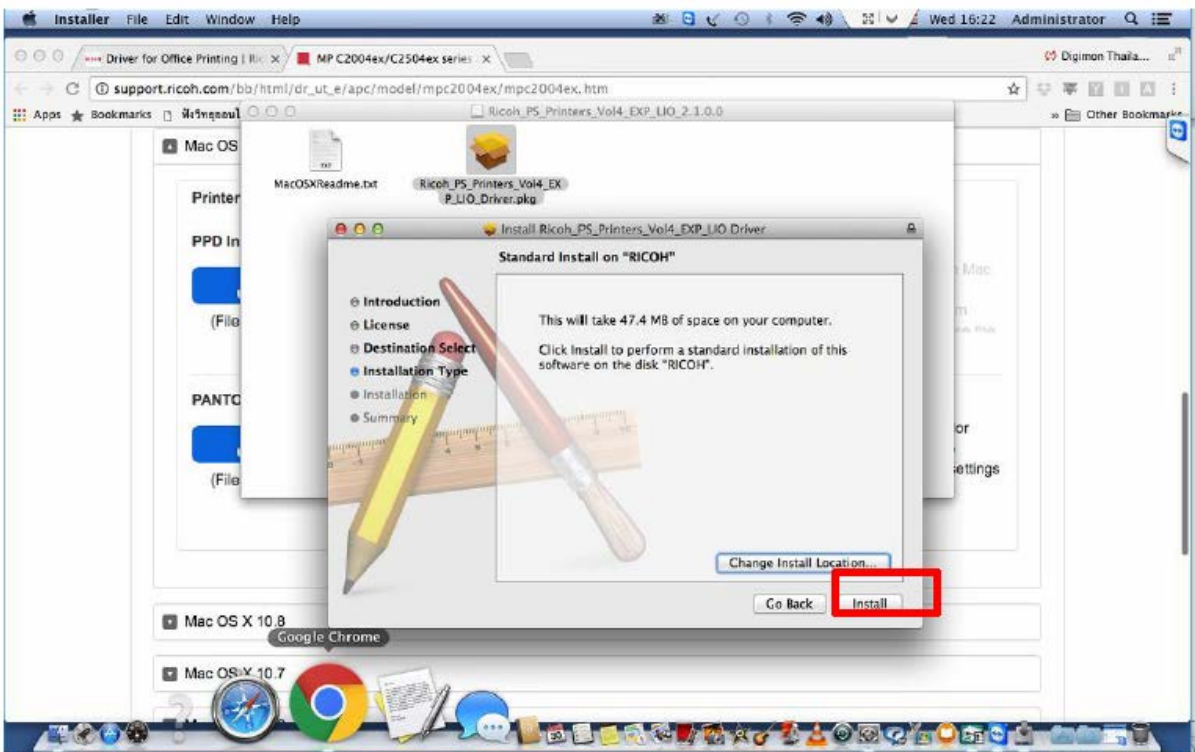
6.คลิก Download



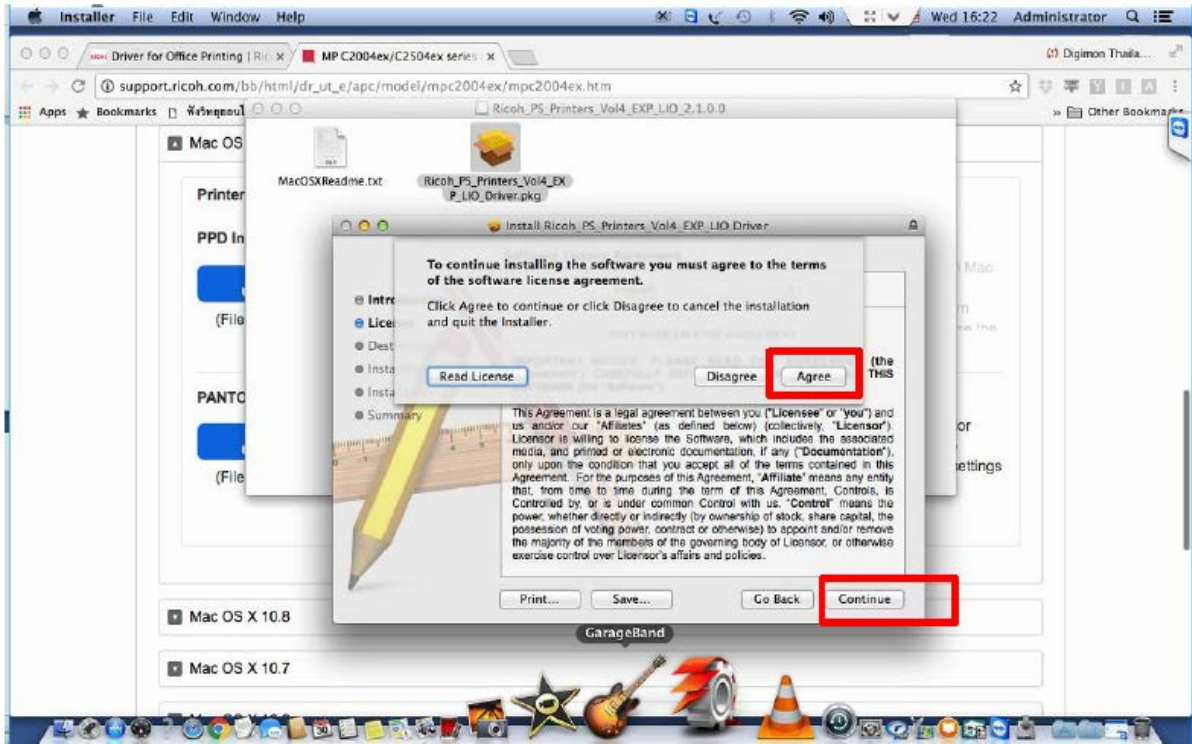
7. Double Click PPD File



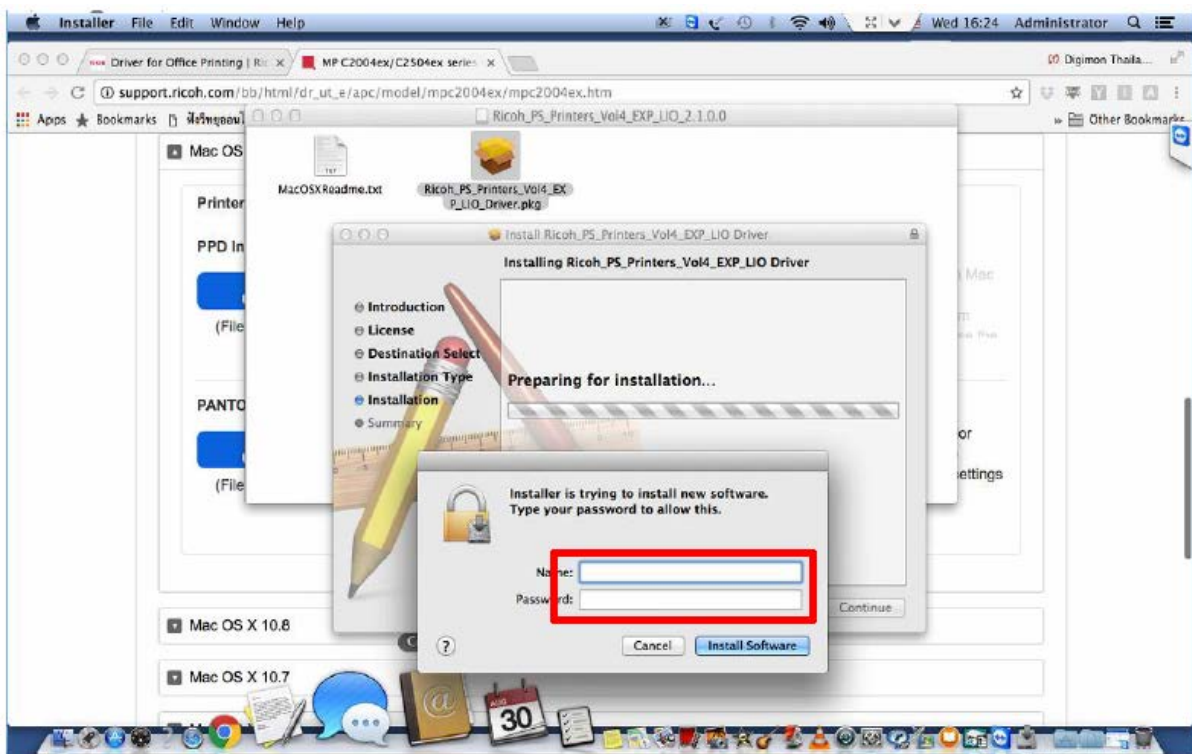
8. Click Install



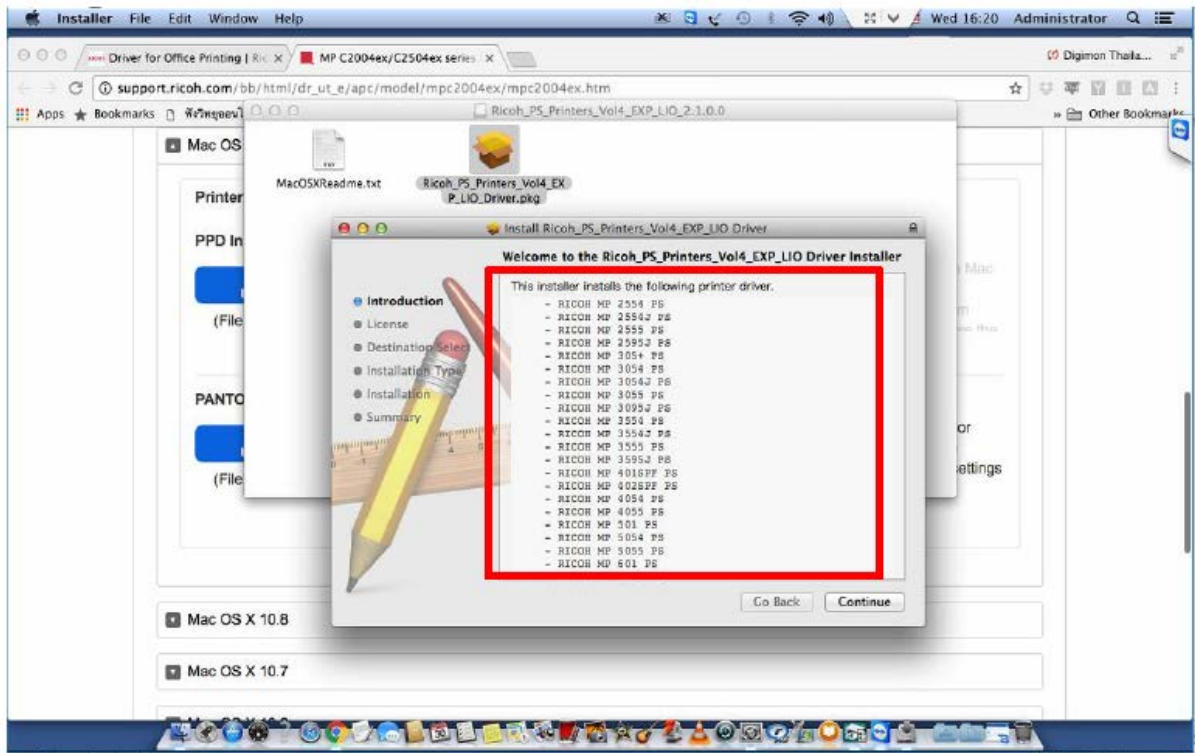
9. Click Agree และ Click Continued



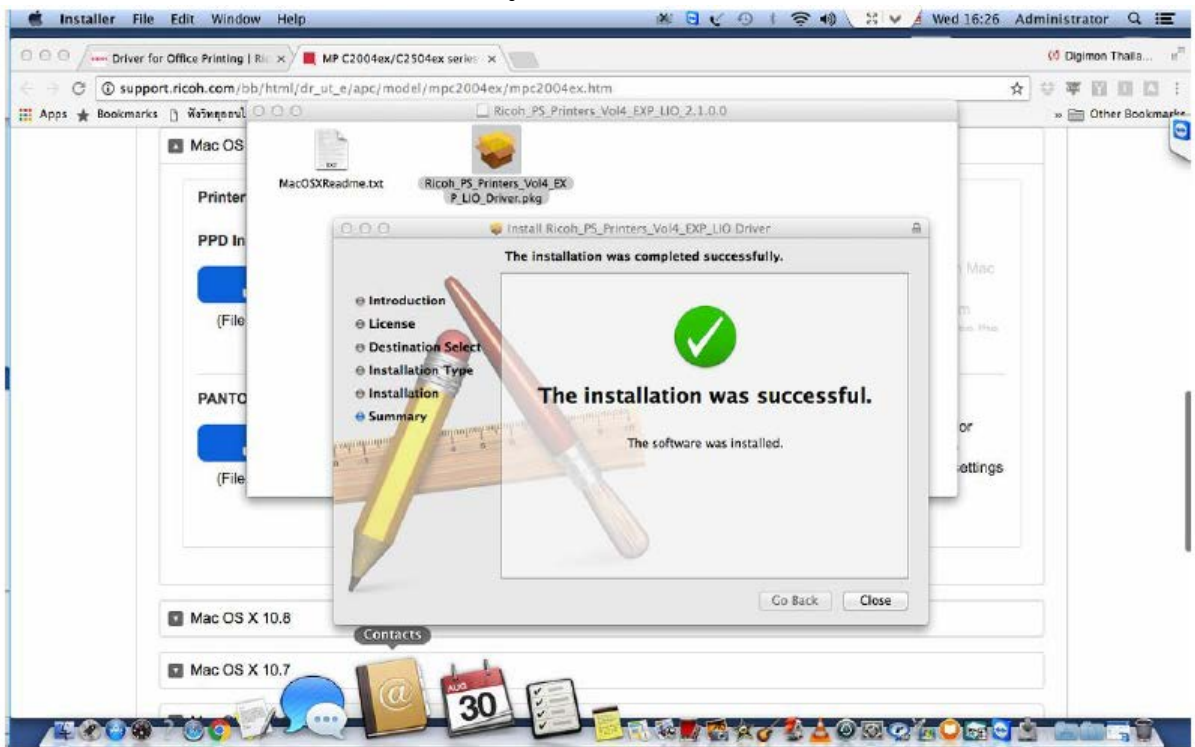
10. ใส่ User และ Password ที่ใช้ในการ Log In เครื่อง แล้วคลิก Install Software



11. เลือก Driver ตามรุ่นที่ต้องการ (IM C2500) แล้วคลิก Continued

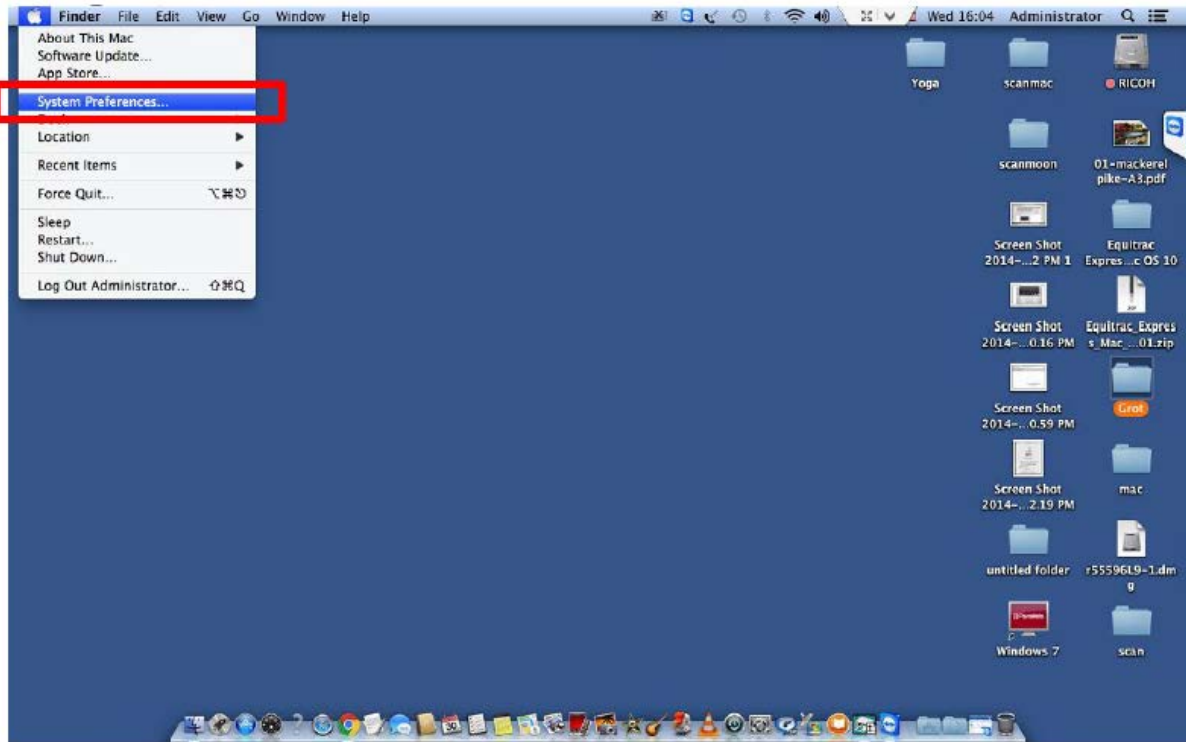


12. รอนกว่าการติดตั้งเสร็จเรียบร้อย ดังรูป

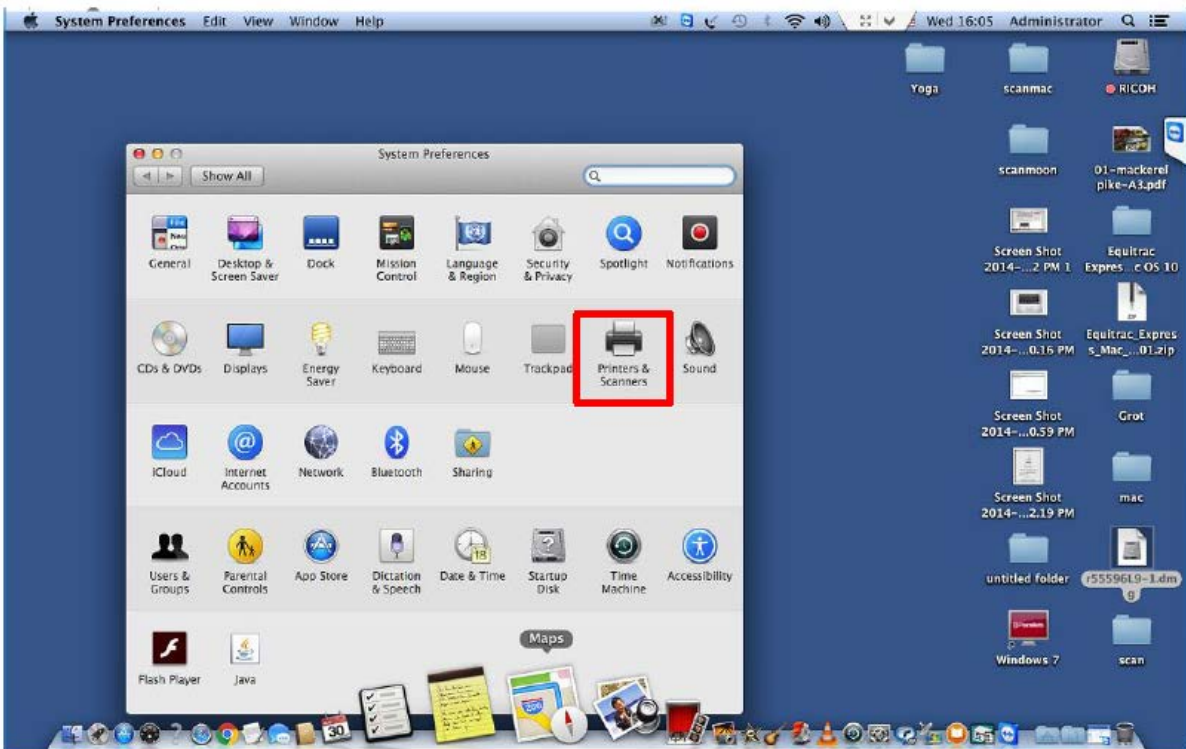


ขั้นตอนการ Add Driver Printer

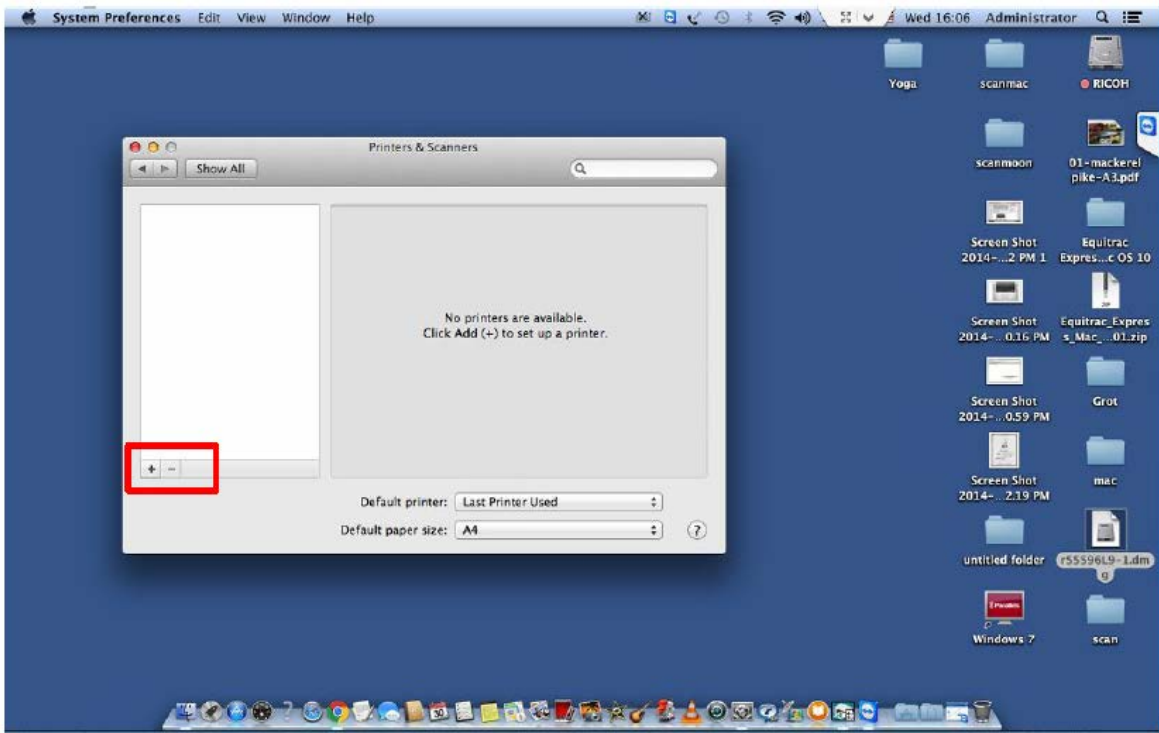
1.คลิกที่  เล็กเมนู System Preference



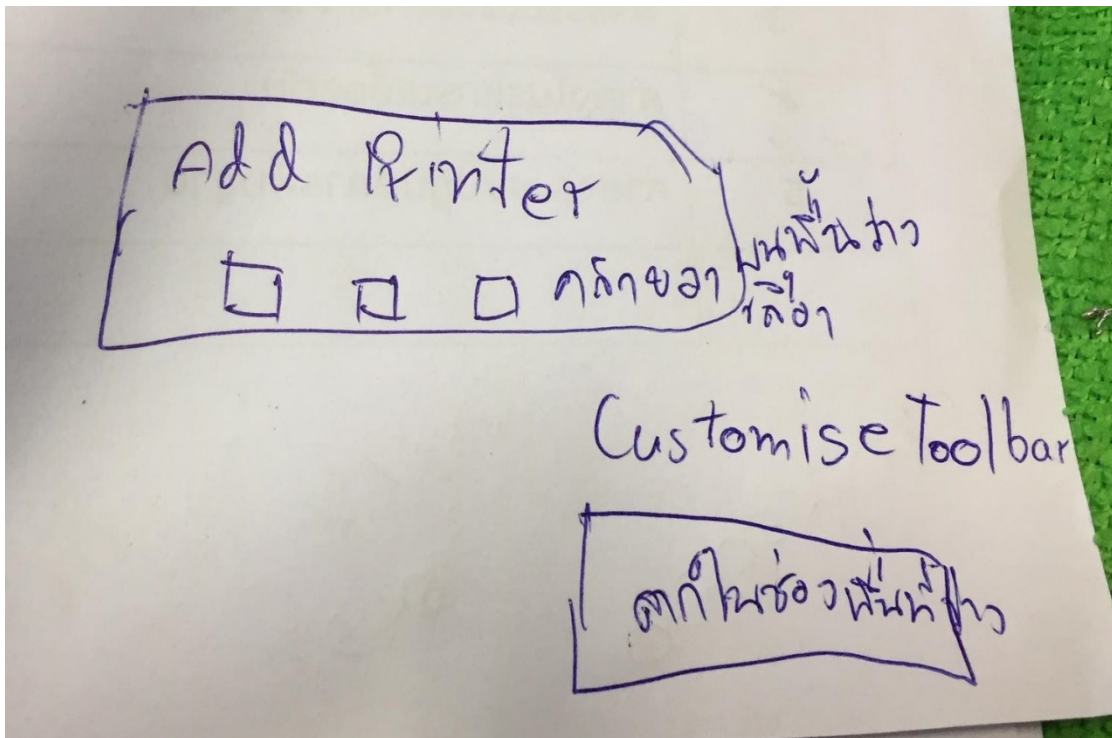
2.คลิก Printer & Scanners

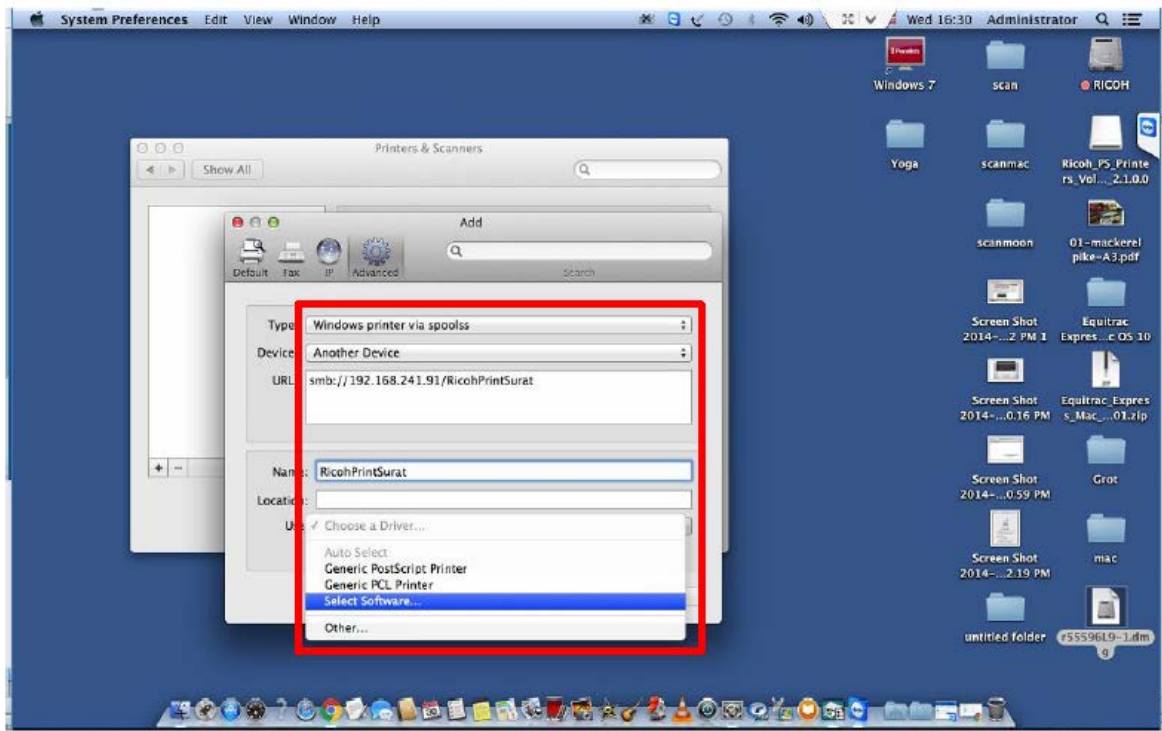


3.คลิก + (เครื่องหมายบวก)

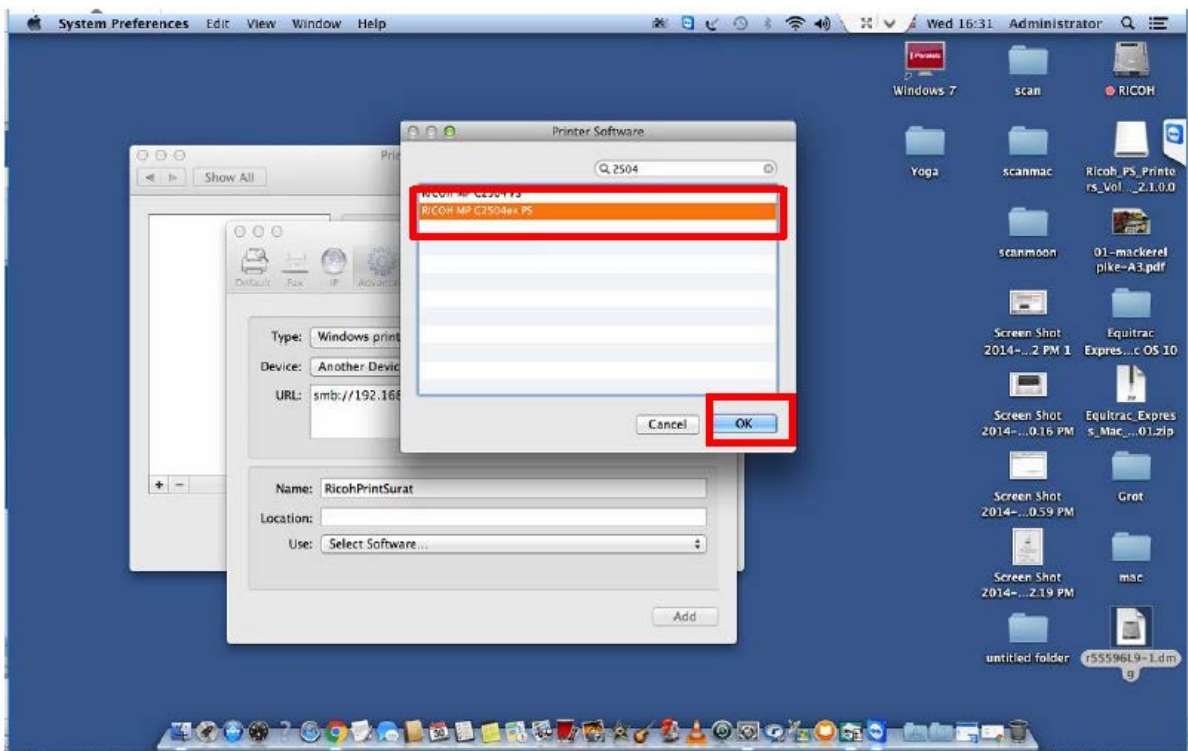


4. เลือก Advance เลือก Type => Windows Printer Via Spools
Device => Another Device
5. พิมพ์ URL : smb://192.168.241.11/Print_SafeQ_Color
6. พิมพ์ Name : Print_SafeQ_color
7. คลิก Select Software ตั้งรูป

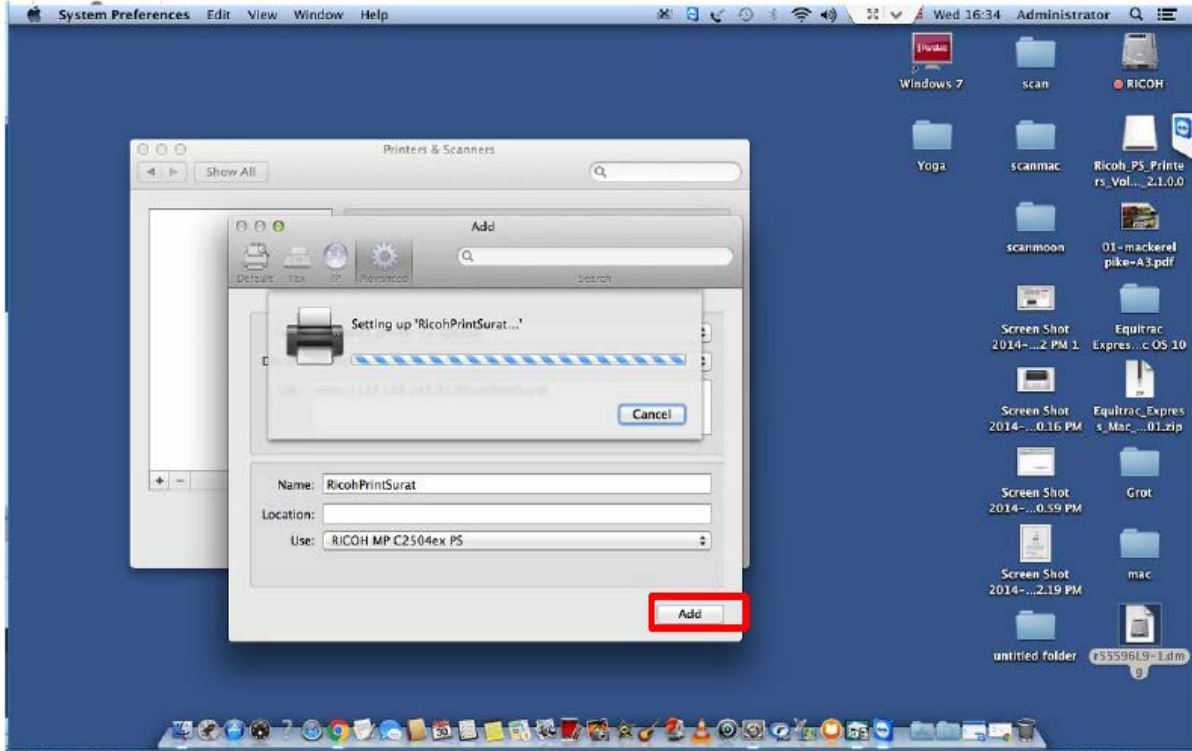




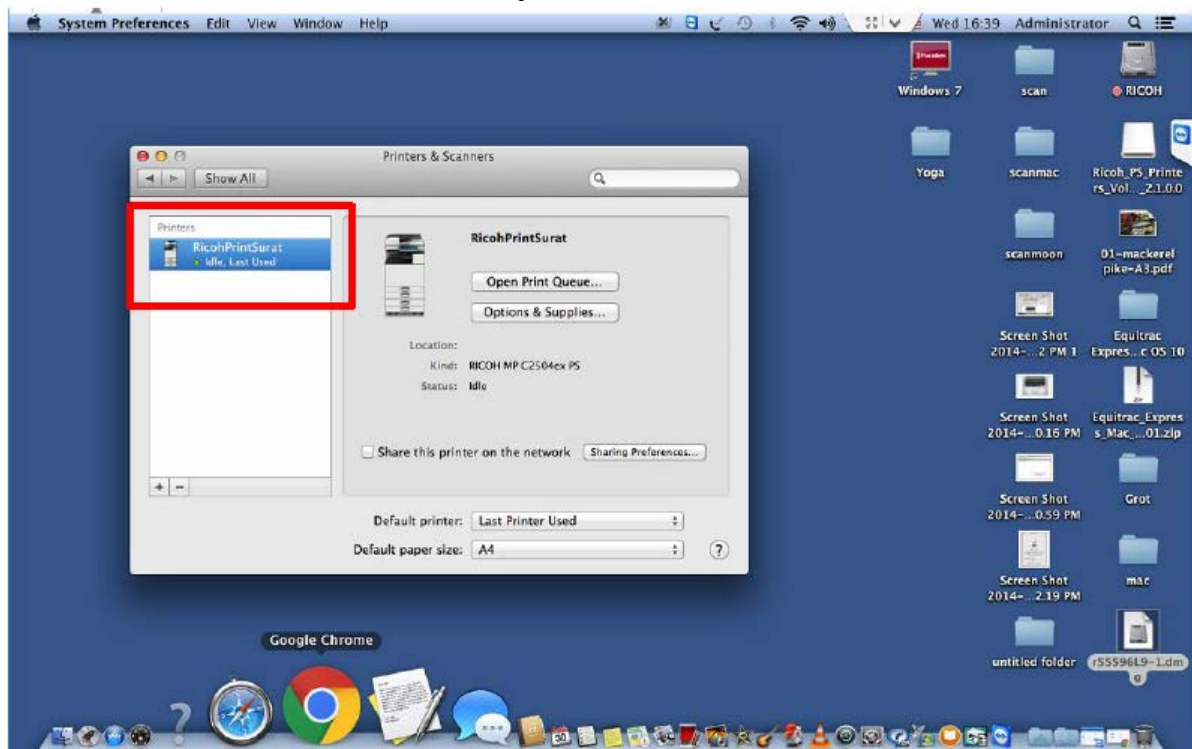
8. เลือก Software RICOH IM C2500 คลิก OK



9. คลิก Add



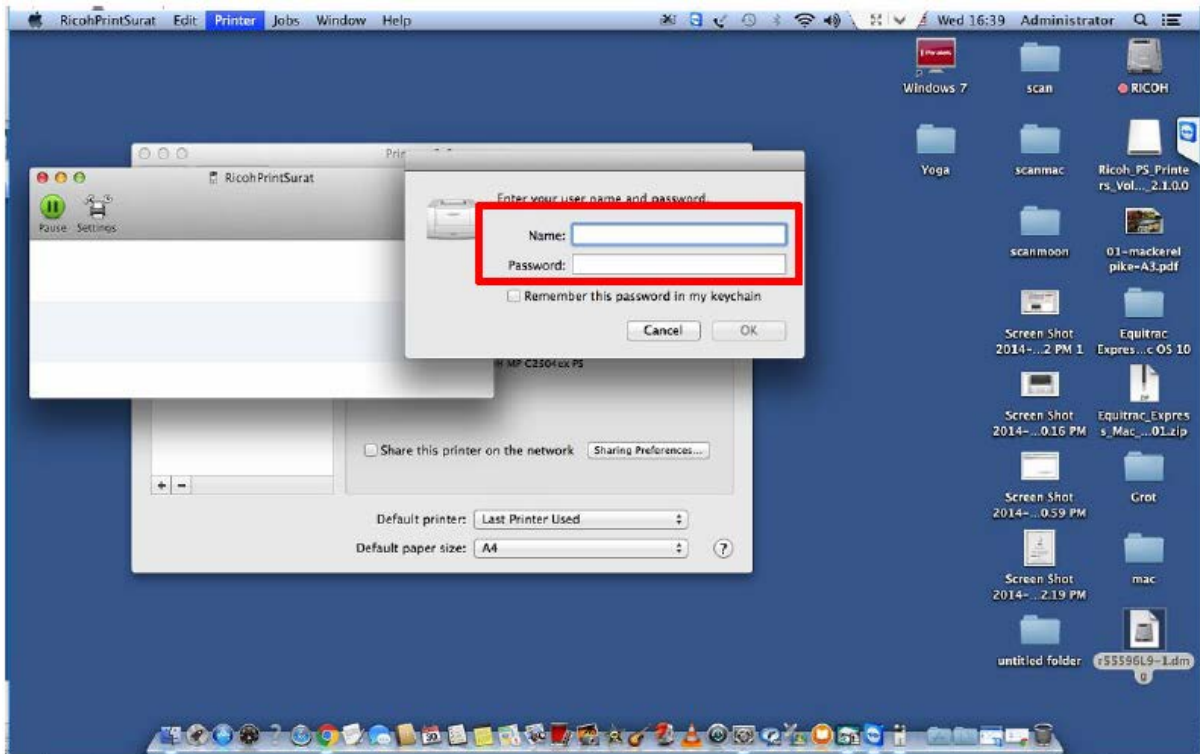
10. เมื่อติดตั้งเรียบร้อย จะได้ Printer ดังรูป



11. ทดสอบพิมพ์งาน ใส่ PSU Password เพื่อระบุตัวตน

Name : psu\PSU Password

Password :



วิธีการลบ รหัสที่จำอยู่ในเครื่อง MACbook

